



Průvodce pro přesun systému WorldShip

Váš přehledný průvodce pro přesun
systému WorldShip® do jiného počítače

WorldShip®
Zasílací software





Obsah

Průvodce pro přesun zasilacího softwaru WorldShip do jiného počítače

Začínáme s instalací	2
Aktualizujte svůj operační systém a nainstalujte zasilací software WorldShip	4
Stanovení názvů ODBC DSN pro import/export.....	6
Vyberte typ instalace a znovu vytvořte ODBC DSN.....	7

Kdy použít tohoto průvodce

- Aktualizace počítače z jednoho operačního systému na jiný
- Přesun systému WorldShip z jednoho počítače do druhého

Poznámka: Typ instalace musí zůstat v aktualizovaném systému nebo v novém počítači stejný (například jedna pracovní stanice na jednu pracovní stanici nebo správce na správce atd.). Upozornění: tyto pokyny se týkají pouze vašich dat systému WorldShip. Pokyny k zálohování dat a programů v počítači, které nesouvisí se systémem WorldShip, naleznete v návodech společnosti Microsoft®.

Začínáme s instalací

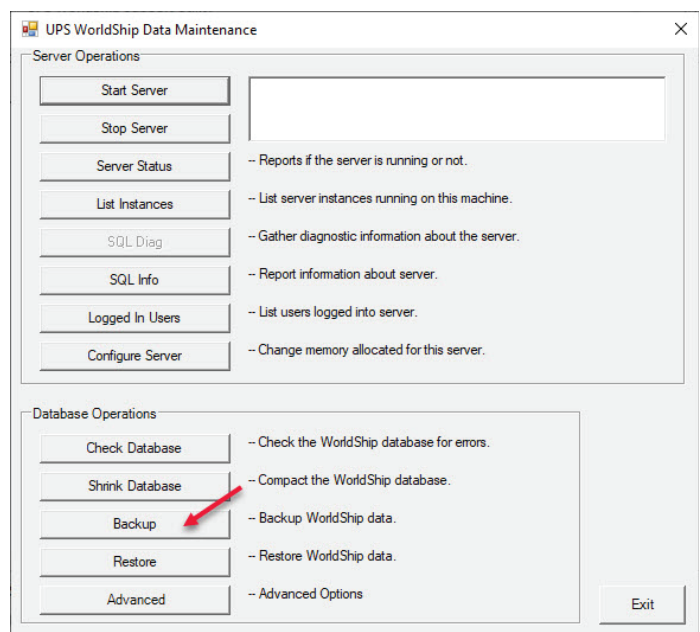
Krok 1: Před zálohováním dat systému WorldShip spusťte denní uzávěrku dat, která čekají na vyřízení

Krok 2: Stanovte názvy ODBC DSN pro import/export

Pokud provádíte import/export v rámci systému WorldShip, přejděte ke **kroku 6: Stanovte názvy ODBC DSN pro import/export**. V opačném případě pokračujte **krokem 3: Zálohujte data systému WorldShip pomocí nástroje WorldShip Support Utility**.

Krok 3: Zálohujte data systému WorldShip pomocí nástroje WorldShip Support Utility

1. **Klikněte na nabídku Start.**
2. Chcete-li spustit nástroj Support Utility, **vyberte** položku Programy nebo Všechny programy >UPS > WorldShip Support Utility. Nebo do pole vyhledávání napište „UPS WorldShip Support Utility“.
***Poznámka:** Pokud používáte systém Windows 7, klikněte pravým tlačítkem myši na nástroj WorldShip Support Utility a vyberte příkaz Spustit jako správce.*
3. Pokud již znáte svůj typ instalace (samostatný počítač / jedna pracovní stanice nebo správce sítě LAN), tento krok přeskočte. V opačném případě přejděte na **Krok 7: Určete typ instalace**. Nezapomeňte, že typ instalace musí zůstat stejný v aktualizovaném systému i v novém počítači (jedna pracovní stanice na jednu pracovní stanici nebo správce na správce atd.).
4. Na hlavní obrazovce nástroje Support Utility **poklepejte na položku Data Maintenance (Údržba dat)**.
5. Na obrazovce Údržba dat **klepněte na tlačítko Backup (Zálohovat)** pro zálohování databáze WorldShip. Není nutné zálohovat UPSNRFRVIDB. To je volitelné.
***Poznámka:** Pokud se zobrazí zpráva, že jsou k databázi připojeni uživatelé, klikněte na tlačítko OK a znovu klikněte na tlačítko Backup (Zálohovat).*



(Pokračování na další straně)

Začínáme s instalací *(pokračování)*

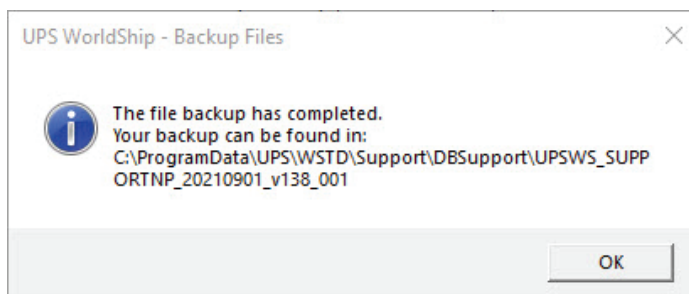
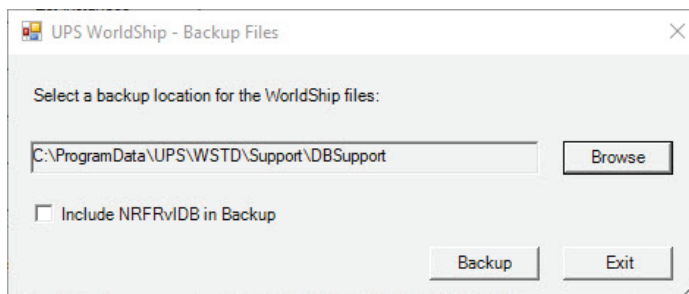
6. Po úspěšném dokončení zálohování vás nástroj Support Utility upozorní na umístění vaší zálohy. **Je důležité si toto umístění poznamenat.**
7. **Klikněte na tlačítko OK.**
8. **Ukončete** nástroj Support Utility.
9. Pomocí funkce Tento počítač nebo nástroje Microsoft® Windows Explorer® přejděte na umístění zálohy databáze uvedené výše. **Zkopírujte složku** na síťovou jednotku nebo externí jednotku.

Poznámka: Nekopírujte složky na místní jednotku v počítači. Během aktualizace operačního systému budou smazány soubory a složky v místním počítači.

10. Pomocí funkce Tento počítač nebo služby Microsoft Windows Explorer přejděte do složky, ve které je nainstalován systém WorldShip. **Příklad:** C:\UPS\WSTD. **Zkopírujte** následující složky a veškerý obsah na síťovou jednotku nebo na externí jednotku:
 - a. \UPS\WSTD\Archive
 - b. \UPS\WSTD\Backup
 - c. \UPS\WSTD\ImpExp

Poznámka: Pokud se jedná o pracovní stanici správce, složka \UPS\WSTD\ImpExp se nachází ve sdílené složce správce.

11. Tímto postupem byla uložena pouze vaše data v systému WorldShip. Pokyny k zálohování dalších programů a dat naleznete v návodech společnosti Microsoft. Po aktualizaci operačního systému můžete pokračovat **krokem 5: Nainstalujte systém WorldShip do nových operačních systémů nebo do nového počítače.**





Aktualizujte svůj operační systém a nainstalujte zasílací software WorldShip

Krok 4: Zaktualizujte operační systém

V následující části jsou uvedeny pokyny pro:

- Zálohování dat a programy, které nesouvisí se systémem WorldShip.
- Aktualizaci operačního systému.

Krok 5: Nainstalujte systém WorldShip do nového operačního systému nebo do nového počítače

1. **Nainstalujte systém WorldShip** do nového systému. Ujistěte se, že jste zvolili stejný typ instalace systému WorldShip, správce LAN nebo jeden počítač, jako původní typ instalace systému WorldShip.
2. Po restartování systému se spustí systém WorldShip a bude pokračovat v instalaci.
3. **Jakmile se dostanete k procesu registrace, nakonfigurujte komunikaci, ale ZRUŠTE spuštění systému WorldShip.** Obnovíte zálohovanou databázi (z tohoto důvodu je tento krok zbytečný). **Kliknutím na tlačítko OK** potvrďte, že chcete ukončit proces registrace.
4. **Zkopírujte** složku se zálohou databáze do systému, jak je uvedeno v **kroku 3: Zálohujte data systému WorldShip pomocí nástroje WorldShip Support Utility.**
5. **Obnovte** následující složky do stejné struktury adresáře v nově nainstalovaném systému WorldShip.
 - a. \UPS\WSTD\Archive
 - b. \UPS\WSTD\Backup
 - c. \UPS\WSTD\ImpExp

***Poznámka:** Pokud se jedná o pracovní stanici správce LAN, složka \UPS\WSTD\ImpExp se nachází ve sdílené složce správce.*

6. **Spusťte** nástroj Support Utility.
7. Na hlavní obrazovce nástroje Support Utility **poklepejte na položku Data Maintenance (Údržba dat).**
8. Na obrazovce Údržba dat **klikněte na tlačítko Restore (Obnovit)** a přejděte do databázového souboru, který byl dříve vytvořen ve starém systému a zkopírován do nového systému.

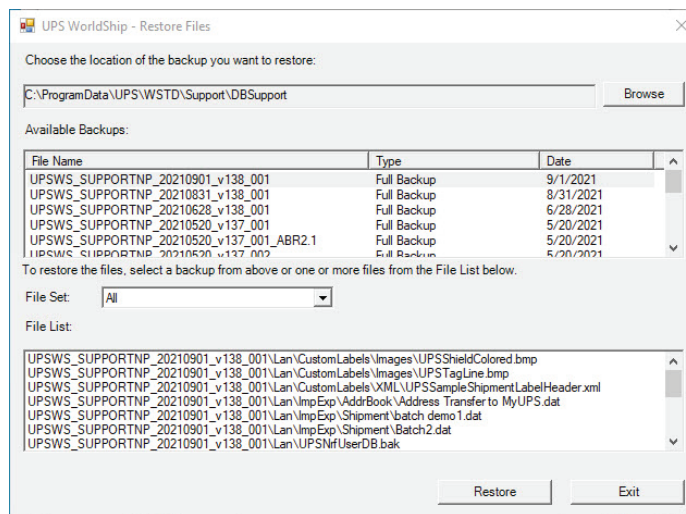
Poznámka:** Pokud se zobrazí zpráva, že jsou k databázi připojeni uživatelé, **klikněte na tlačítko OK** a znovu **klikněte na tlačítko Restore (Obnovit).

(Pokračování na další straně)

Aktualizujte svůj operační systém a nainstalujte zasilací software WorldShip (pokračování)

9. V okně Dostupné zálohy označte příslušný soubor a **klikněte na tlačítko Restore (Obnovit)**.
10. **Kliknutím na tlačítko Yes (Ano)** obnovíte všechny soubory v adresáři.
11. **Klikněte na tlačítko OK** na obrazovce se zprávou, že vaše záložní soubory byly úspěšně obnoveny.
12. **Ukončete** nástroj Support Utility.
13. Pokud provádíte import/export v rámci systému WorldShip, přejděte ke **kroku 8: Znovu vytvořte ODBC DSN**. V opačném případě přejděte k dalšímu kroku.
14. **Spusťte** systém WorldShip. Pokud se při spuštění systému WorldShip zobrazí obrazovka registrace, dokončete proces registrace **kliknutím na tlačítko Finish (Dokončit)**.
15. **Znovu nainstalujte** ovladače tiskárny. Ovladače termotiskárny je nutno nainstalovat v systému WorldShip.

Dokončili jste instalaci systému WorldShip.

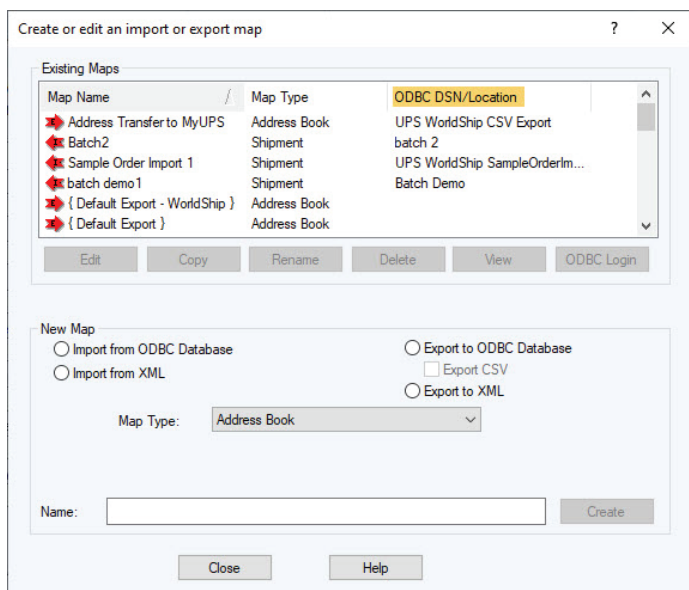
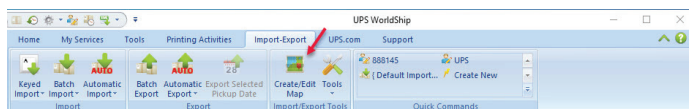


Stanovení názvů ODBC DSN pro import/export

Krok 6: Stanovte názvy ODBC DSN pro import/export

Pokud provádíte import/export v rámci systému WorldShip, budete potřebovat názvy existujícího importu/exportu ODBC DSN, aby mohly být znovu vytvořeny v upgradovaném nebo novém systému. Při hledání existujících názvů importu/exportu ODBC DSN postupujte podle těchto kroků.

1. **Spusťte** systém WorldShip.
2. Na panelu nástrojů **vyberte možnost Import/Export Data (Importovat/exportovat data)**.
3. **Zvolte možnost Create/Edit Map (Vytvořit/upravit mapu)**.
4. Poznamenejte si názvy a přesné hláskování jednotlivých záznamů ve sloupci „ODBC DSN / umístění“.
***Poznámka:** Chcete-li i nadále používat funkci Import/export systému WorldShip v novém počítači, musíte nakonfigurovat stejné ODBC DSN přesně tak, jako byly nakonfigurovány ve starém počítači.*
5. **Ukončete** systém WorldShip.
6. Vraťte se ke **kroku 3: Zálohujte data systému WorldShip pomocí nástroje WorldShip Support Utility**.



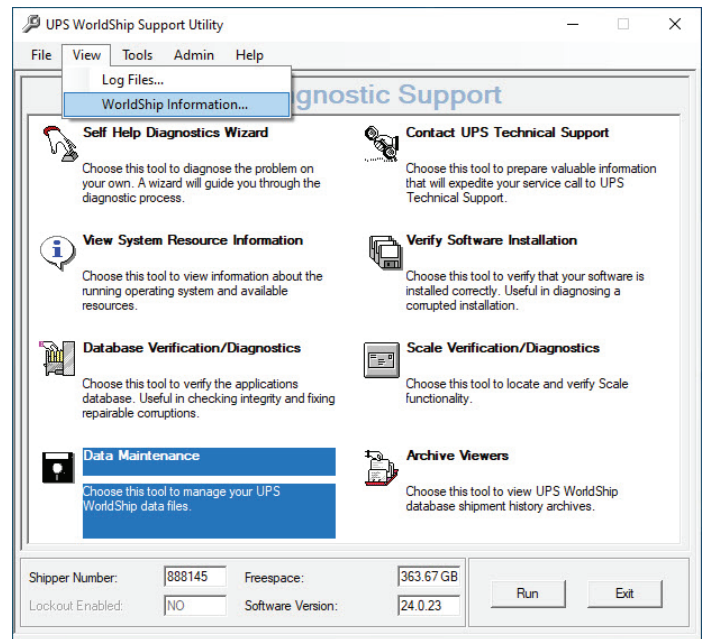


Vyberte typ instalace a znovu vytvořte ODBC DSN

Krok 7: Určete typ instalace

Chcete-li určit typ instalace, na hlavní obrazovce nástroje Support Utility vyberte možnost View > WorldShip Information (Zobrazit > Informace WorldShip).

1. Pod polem Zasilatel na levé straně obrazovky se zobrazí typ instalace.
2. Poznamenejte si typ instalace.
***Poznámka:** Tyto postupy lze použít pouze v případě, že typ instalace bude v novém nebo zaktualizovaném počítači stejný.*
3. **Kliknutím na tlačítko Exit (Ukončit)** se vraťte na hlavní obrazovku nástroje Support Utility.
4. Vraťte se ke **kroku 3: Zálohujte data systému WorldShip pomocí nástroje WorldShip Support Utility.**



Krok 8: Znovu vytvořte ODBC DSN

Pokud provádíte import/export v rámci systému WorldShip, musíte znovu vytvořit ODBC DSN.

1. Pokyny pro spuštění správce ODBC v 32bitovém systému:
 - a. **Klepněte na položku Start > Ovládací panely > Nástroje pro správu > Zdroje dat (ODBC)**
2. Pokyny pro spuštění správce ODBC v 64bitovém systému:
 - a. V nabídce Tento počítač **vyberte položku Místní disk (C:)**
 - b. Přejděte na Windows > SysWOW64
 - c. **Výběrem „odbcad64.exe“** spusťte správce ODBC
3. Vytvořte nové ODBC DSN na základě údajů z **kroku 6: Stanovte názvy ODBC DSN pro import/export.** Pamatujte, že názvy ODBC DSN musí být naprosto stejné, jako ve starém počítači (poznámka: rozlišují se malá a velká písmena).
4. Vraťte se ke **kroku 5: Nainstalujte systém WorldShip do nového operačního systému nebo do nového počítače.**



www.ups.com

© 2021 United Parcel Service of America, Inc. UPS, logo UPS a hnědá barva jsou ochranné známky společnosti United Parcel Service of America, Inc. Všechna práva vyhrazena. 11/21